

◎手動押圧カプレスで、ブッシュの打込、ベアリングのそう入、ノックピンの抜取等、相手の物を損傷せずに作業できます。



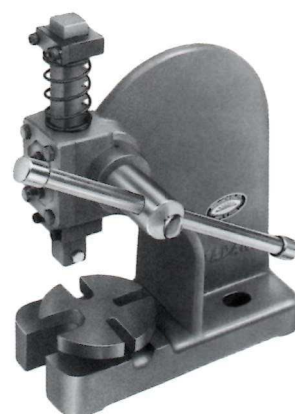
現在のレバーの長さでのラック加圧力

呼称	30kg	50kg	70kg
No.0	434kg	723kg	1013kg
No.1	486kg	810kg	1134kg
No.2	543kg	905kg	1268kg
No.3	584kg	989kg	1345kg
No.5	669kg	1115kg	1562kg

加圧力No.0(500) No.1(1000) No.2(2000) No.3(3000) No.5(4000)を必要とする場合のレバーの長さ

呼称	最大加圧力	30kg	50kg	70kg
No.0	500kg	326m/m	226m/m	183m/m
No.1	1000kg	672m/m	439m/m	339m/m
No.2	2000kg	1615m/m	1015m/m	758m/m
No.3	3000kg	2670m/m	1654m/m	1218m/m
No.5	4000kg	3562m/m	2162m/m	1581m/m

アーバークプレス・ラックホルダー



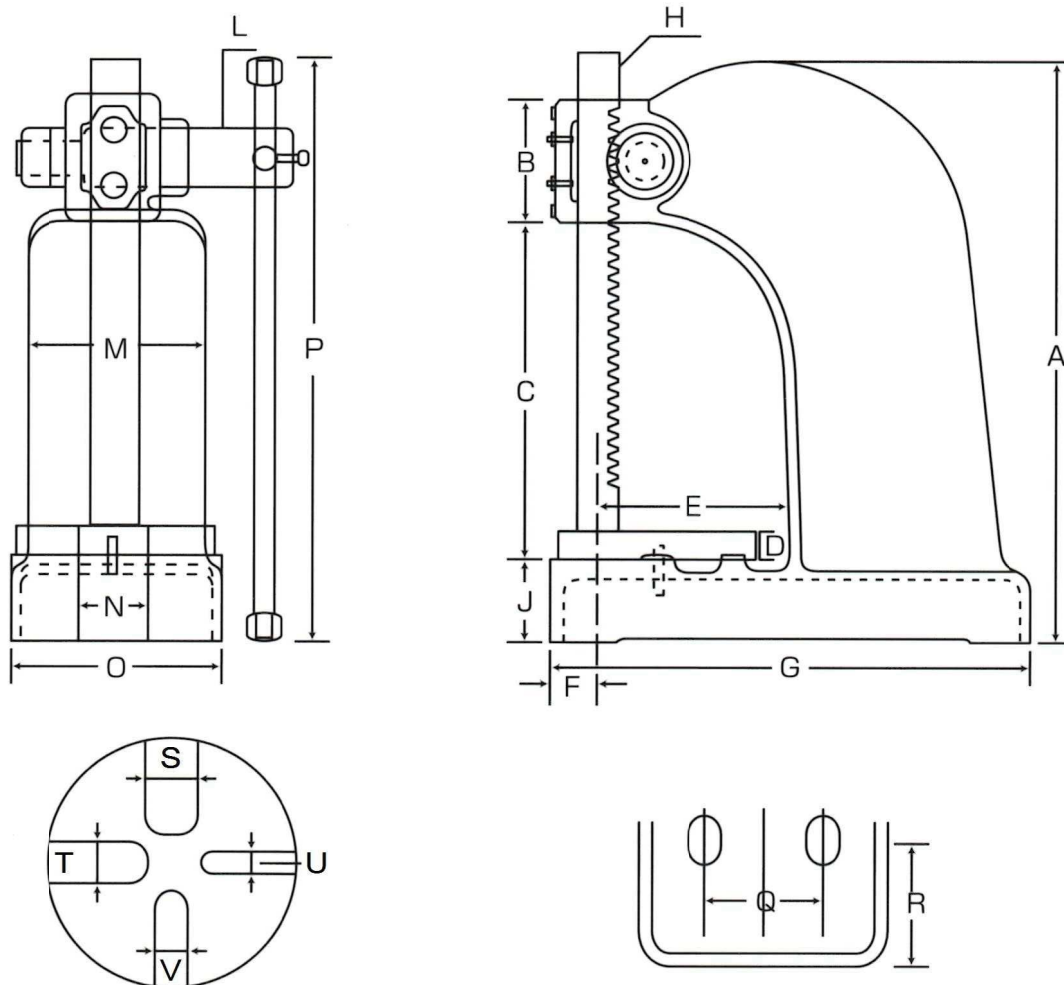
ラックにスプリングをはめ込み止め金をもって、自由な位置を設定しラック下部にゴムパッキンをはめ込み、止め金をもって、ストロークを自由な位置に設定して下さい。
(ストロークはスプリングの長さ以内において設定して下さい。)

有限会社 **丸八鑄造所** 株式会社 **丸八製作所**

〒500-8447 本社工場 / 岐阜市大倉町3番地

TEL 058-271-6619

FAX 058-271-0750



呼称	A	B	C	D	E	F	G	H	J	L	M	N
No.0	264	71	116	14×93φ	90	29	230	19×190	40	30φ×152	91	31
No.1	305	82	134	16×118φ	105	37	270	25×242	48	35φ×182	108	37
No.2	430	100	215	23×161φ	140	45	400	30×355	72	45φ×227	145	55
No.3	570	120	318	28×190φ	180	47	455	36×546	80	50.8φ×253	170	60
No.5	680	130	400	28×200φ	180	47	460	40×600	70	50.8φ×300	250	60

呼称	O	P	Q	R	S	T	V	U	ビニオン キャピッチ	ラック 歯数	ホルダー 取付穴	重量
No.0	102	13φ×248	48	58	24	18	12	10	12DP×12	22T	12φ×20	9kg
No.1	128	16φ×320	70	58	30	22	14	12	25M×12	24T	12φ×25	15kg
No.2	173	19φ×455	78	86	40	30	22	17	3M×13	28T	20φ×30	36kg
No.3	202	22φ×505	109	114	50	37	26	19	7DP×12	31T	20φ×35	65kg
No.5	250	22φ×620	115	135	50	37	26	19	7DP×12	45T	20φ×35	85kg

有限会社 丸八鑄造所 株式会社 丸八製作所

〒500-8447 本社工場 / 岐阜市大倉町3番地

TEL 058-271-6619

FAX 058-271-0750